



PROF. MATTEO CHIAPASCO

## NUOVI TREND IN IMPLANTOLOGIA AVANZATA E COMPLESSA SECONDO IL PRINCIPIO DELLA PGR (PROSTHETICALLY GUIDED REGENERATION)



4 CREDITI ECM

chiapascogenova2018.e20srl.com

CORSO DI IMPLANTOLOGIA

### SCHEDA DI ISCRIZIONE CORSO CHIAPASCO 29 NOVEMBRE 2018 - GENOVA

Compilare in STAMPATELLO e in tutte le sue parti e inviare:

• FAX 010 5370882 • TELEFONO 010 5960362 • MAIL [formazione@e20srl.com](mailto:formazione@e20srl.com) • WEB [www.e20srl.com](http://www.e20srl.com) • APP scaricare l'App e20 News

Le iscrizioni saranno ritenute valide solo se accompagnate dalla quota di iscrizione o dalla fotocopia del bonifico.

NOME	COGNOME	CELLULARE
E-MAIL		CODICE FISCALE
TELEFONO STUDIO	CITTA' ( ) PROVINCIA	DATA FIRMA

Autorizzo l'uso dei miei dati personali per la spedizione di pubblicazioni tecniche e l'invio di mailing ai sensi del Decreto n 101/2018 sul trattamento dei dati personali

### INFORMAZIONI

#### SEGRETERIA ORGANIZZATIVA

e20 S.r.l. Via A. Cecchi, 4/7 scala B - 16129 Genova  
Tel. +39 010 5960362 - Fax +39 010 5370882  
Mail: [formazione@e20srl.com](mailto:formazione@e20srl.com) - C.F. e P.I. 01236330997



### QUOTE

ACCREDITATO PER 40 ODONTOIATRI

€ 150.00 + IVA

In caso di mancata partecipazione verrà effettuato un rimborso al netto dei diritti di Segreteria (50% della quota di iscrizione iva compresa) solo se la disdetta scritta sarà pervenuta alla Segreteria entro e non oltre una settimana dallo svolgimento dell'evento. Le iscrizioni saranno ritenute valide solo se accompagnate dalla quota di iscrizione o dalla fotocopia del bonifico.

#### MODALITÀ DI PAGAMENTO

- assegno bancario NON TRASFERIBILE
- bonifico bancario sul C/C e20 S.r.l. Carispezia - Credit Agricole  
Agenzia 1- Genova IBAN: IT75B0603001486000046670093
- pagamento on-line con Carta di Credito tramite il sito [www.e20srl.com](http://www.e20srl.com)

#### SEDE CONGRESSUALE



Via A. Cecchi 126 cancello  
16129 Genova  
tel. 010 5960362



## CURRICULUM VITAE PROF. MATTEO CHIAPASCO

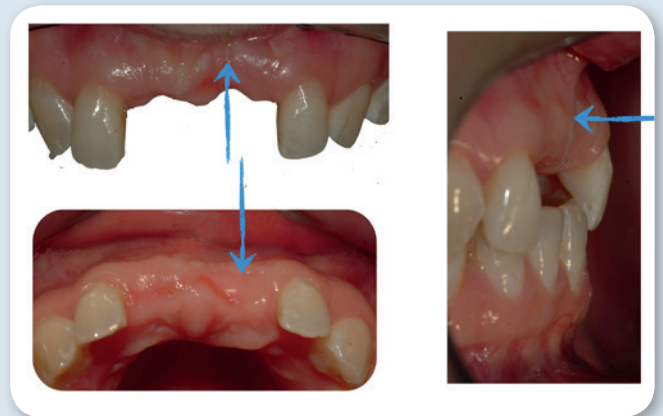
Laureato in Medicina e Chirurgia e specializzato in chirurgia maxillo-facciale presso l'Università degli Studi di Milano. Attualmente dirige l'unità clinica di chirurgia orale della Clinica Odontoiatrica, Dipartimento di Scienze Biomediche, Chirurgiche e Odontoiatriche dell'Università di Milano. È Professore Associato presso questo Ateneo e presso la Loma Linda University, Los Angeles, California, USA.

È Fellow ITI (International Team for Implantology) ed è stato Presidente delle seguenti società scientifiche: SICOI (Società Italiana di chirurgia orale e implantologia) dal 2002 al 2004; sezione italiana ITI dal 2007 al 2010; SIO (Società Italiana di implantologia osteointegrata) dal 2015 al 2016. È socio fondatore della IAO (2016) (Italian Academy of Osseointegration)

Fa parte dell'European Board of Oral and Maxillofacial Surgeons. È autore di circa 350 pubblicazioni su riviste nazionali ed internazionali e di 14 libri su temi di chirurgia orale e maxillo-facciale, di cui alcuni pubblicati sia in Italia che tradotti all'estero. Fa parte dell'editorial board ed è Referee di Clinical Oral Implants Research, International Journal of Oral and maxillo-Facial Surgery, European Journal of Implantology. Si occupa esclusivamente di chirurgia orale e maxillo-facciale, con particolare attenzione alle tecniche di implantologia avanzata e di chirurgia ortognatica. Ha tenuto innumerevoli conferenze in Italia e nel resto del mondo su questi temi a partire dal 1992.

### ABSTRACT

Oggi, gli impianti osteointegrati rappresentano uno strumento affidabile ed efficace per la riabilitazione protesica di pazienti parzialmente o totalmente edentuli. Sovente, tuttavia, a causa di difetti ossei più o meno accentuati delle creste alveolari edentule, l'inserimento di impianti può essere impossibile o, seppure possibile, non ottimale dal punto di vista della successiva riabilitazione protesica. Si rendono pertanto necessari interventi di rigenerazione/ricostruzione dei difetti ossei prima o contestualmente all'inserimento di impianti. La relazione ha lo scopo di presentare gli attuali trend in chirurgia rigenerativa sia dei tessuti duri che molli peri-implantari secondo il principio della PGR (prosthodontically Guided Regeneration) fornendo protocolli affidabili per pianificare ed eseguire gli interventi in modo logico e razionale.



### PROGRAMMA

19.30 Registrazione dei partecipanti e Buffet di benvenuto

20.00 - 23.00

- 1) Introduzione ai vari scenari di atrofia ossea e relative problematiche implantologiche
- 2) I principi della PGR (Prosthodontically Guided Regeneration)
- 3) La scelta dei materiali per la Rigenerazione dei difetti ossei
- 4) Le tecniche principali di GBR e innesti in blocco di osso autologo prelevato da siti intra-orali per la ricostruzione dei difetti ossei
- 5) Come gestire le fasi di guarigione
- 6) La gestione dei tessuti molli peri-implantari (innesti di connettivo e/o epitelio dal palato e uso di nuove matrici in collagene) prima e dopo l'inserimento di impianti
- 7) Novità sulle tecniche di GBR
- 8) Discussione e conclusioni (domande e risposte)

